



Ansicht des Hauses von Südost

**Kurzbeschreibung:**

Eineinhalbgeschossiges Einfamilienhaus. Beheizte Nutzfläche 248 m<sup>2</sup>. Nicht unterkellertes Leichtbau in Holzrahmen-Bauweise. L-förmiger Grundriss mit Satteldach, bis in den First ausgebaut. Garage als Teil des Erdgeschosses an der Nordseite. Einweihung 07. 06. 97

**Bauherr:**

Hans Weber Hausbau GmbH  
Rheinauer Straße  
57482 Wenden-Hünsborn

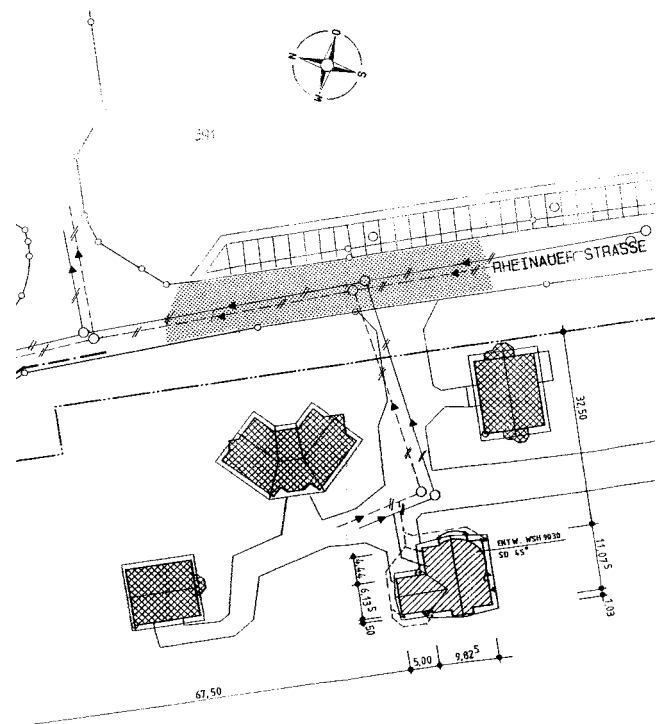
**Architekt:**

Hans Weber Hausbau GmbH

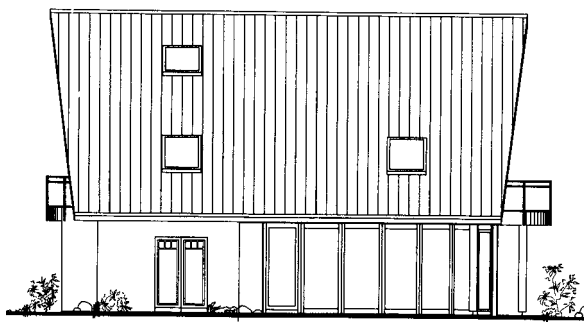
**Standort:**

Musterpark der Firma WeberHaus  
57482 Wenden-Hünsborn

50,95° Nord / 7,85° Ost / 260 m



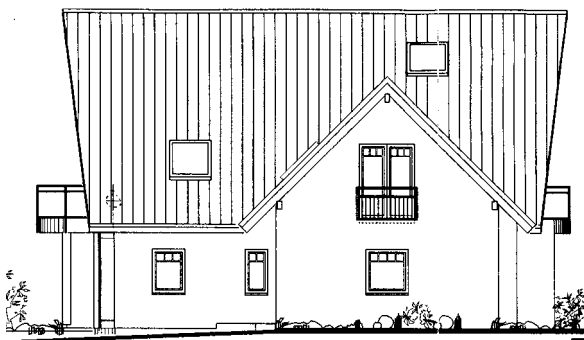
Lageplan



Süd-Ansicht



Ost-Ansicht



Nord-Ansicht



West-Ansicht

**Kompaktheit:**

$$A/V = 0,92 \text{ m}^{-1}$$

**Hauptfassade nach Süden:** um 15° von Süd nach Ost gedreht

**Fenster-/Türenart:**

Wärmeschutzverglasung,  $U_F = 1,3 \text{ W}/(\text{m}^2\text{K})$ ,  $g_F=0,58$

**Fensterflächenanteile:**

insgesamt 67,37 m <sup>2</sup>		Dach (45° geneigt)
20,4%	Süd	5,8%
9,8%	Nord	3,7%
24,7%	Ost	2,1%
18,1%	West	
15,4%	Südost	

**Verschattung:**

**Süd:** Dach, Überstand OG

**Nord:** Dach

**Ost:** Dach, Überstand OG, Balkon

**West:** Dach, Balkon

**Konstruktionen:****Bodenplatte:**

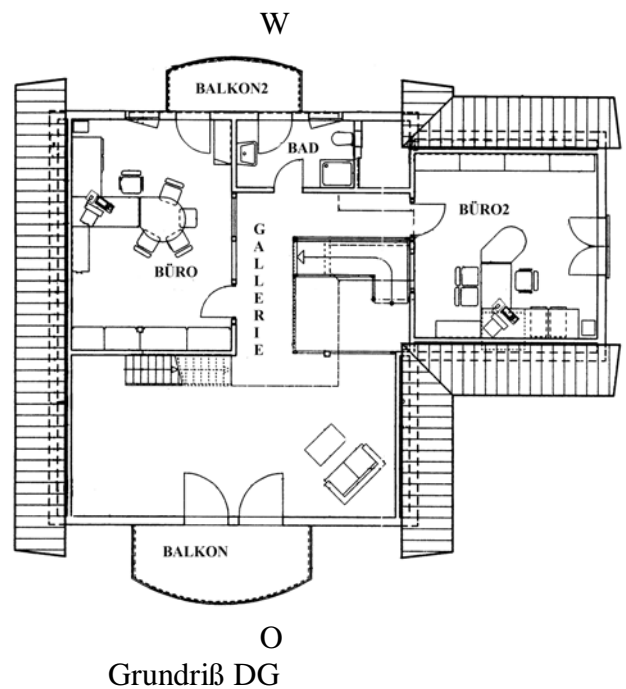
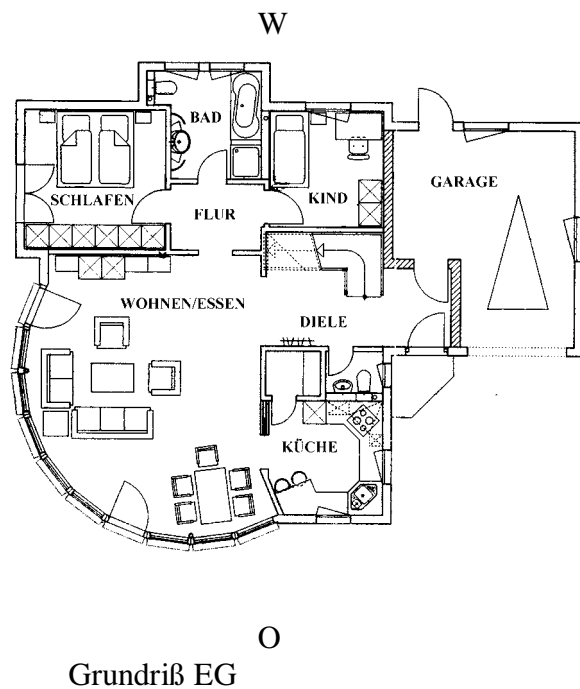
15 cm Normalbeton, 10 cm Styrodur-Dämmung WLG 035,  $U = 0,32 \text{ W}/(\text{m}^2\text{K})$

**Außenwände:**

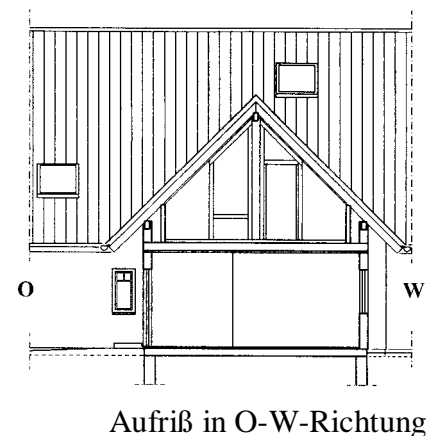
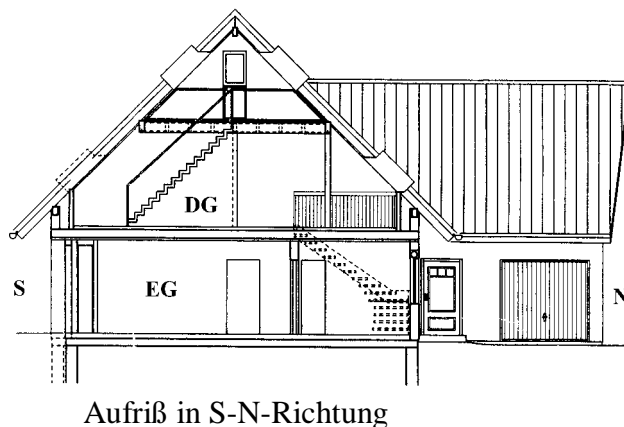
1,5 cm Innenbeplankung, integrativ gedämmte Holzrahmen-Konstruktion, äußerer Vollwärmeschutz, insgesamt 18 cm PS-Hartschaum-Dämmung WLG 040,  $U = 0,23 \text{ W}/(\text{m}^2\text{K})$

**Satteldach:**

Holz-Steildach mit 18 cm Steildachdämmplatten WLG 040,  $U = 0,21 \text{ W}/(\text{m}^2\text{K})$



Das Gebäude dient als Musterhaus und wird als Verkaufsbüro genutzt.



### **Lüftungssystem + Heizung:**

zentrale Be- und Entlüftung, Lüftungsgerät JoVex 400 DC der Fa. TemoVex, 8-stufig bis 550 m<sup>3</sup>/h, Grundstufe: 200 m<sup>3</sup>/h, Wärmerückgewinnung 90%, Plattenwärmetauscher im Gegenstromprinzip, Fußbodenheizung mit Einzelraumregelung an Nahwärmenetz der Firma WeberHaus.

### **Warmwasser:**

Kein System installiert.

### **Gebäudedichtheit:**

nL50-Wert = 1,98 h<sup>-1</sup>

### **Messung:**

19.07.1997 bis 18.07.1999 durch die Universität Siegen,  
Fachgebiet Bauphysik & Solarenergie, Prof. Dr. F.D. Heidt.

### **Jahresheizwärmebedarf:**

61,2 kWh/(m <sup>2</sup> a)	berechnet nach WSVÖ'95 ohne Wärmerückgewinnung
57/47 kWh/(m <sup>2</sup> a)	berechnet nach WSVÖ'95 incl. WRG 65/72%
58,8 kWh/(m <sup>2</sup> a)	gemessen von 19.07.1998 bis 18.07.1999, Universität Siegen