

**Am Ende dieses Dokuments befinden sich 4 Pläne für die Temperatursensorpositionen
und eine Übersicht für die technischen Anlagen mit entsprechenden Sensorpositionen**

Bezeichnung	Tabelle	Beschreibung	Herkunft
Jahr	15min-Werte	Jahr	
Jahr	Stundenwerte	Jahr	
Jahr	Tageswerte	Jahr	
Jahr	Monatswerte	Jahr	
Monat	15min-Werte	Monat	
Monat	Stundenwerte	Monat	
Monat	Tageswerte	Monat	
Monat	Monatswerte	Monat	
Tag	15min-Werte	Tag	
Tag	Stundenwerte	Tag	
Tag	Tageswerte	Tag	
Stunde	15min-Werte	Stunde	
Stunde	Stundenwerte	Stunde	
TL71_m	15min-Werte	Lufttemperatur [°C] Meßraum	Sensor TL71
TL71_m	Stundenwerte	Lufttemperatur [°C] Meßraum	= Stundenmittelwert TL71_m 15min-Werte
TL71_m	Tageswerte	Lufttemperatur [°C] Meßraum	= Tagesmittelwert TL71_m Stundenwerte
TL71_m	Monatswerte	Lufttemperatur [°C] Meßraum	= Monatsmittelwert TL71_m Tageswerte
TL72_m	15min-Werte	Lufttemperatur [°C] Vorraum rechts	Sensor TL72
TL72_m	Stundenwerte	Lufttemperatur [°C] Vorraum rechts	= Stundenmittelwert TL72_m 15min-Werte
TL72_m	Tageswerte	Lufttemperatur [°C] Vorraum rechts	= Tagesmittelwert TL72_m Stundenwerte
TL72_m	Monatswerte	Lufttemperatur [°C] Vorraum rechts	= Monatsmittelwert TL72_m Tageswerte
TL73_m	15min-Werte	Lufttemperatur [°C] Vorraum links	Sensor TL73
TL73_m	Stundenwerte	Lufttemperatur [°C] Vorraum links	= Stundenmittelwert TL73_m 15min-Werte
TL73_m	Tageswerte	Lufttemperatur [°C] Vorraum links	= Tagesmittelwert TL73_m Stundenwerte
TL73_m	Monatswerte	Lufttemperatur [°C] Vorraum links	= Monatsmittelwert TL73_m Tageswerte
TL51_m	15min-Werte	Lufttemperatur [°C] Kind (EG rechts)	Sensor TL51
TL51_m	Stundenwerte	Lufttemperatur [°C] Kind (EG rechts)	= Stundenmittelwert TL51_m 15min-Werte
TL51_m	Tageswerte	Lufttemperatur [°C] Kind (EG rechts)	= Tagesmittelwert TL51_m Stundenwerte
TL51_m	Monatswerte	Lufttemperatur [°C] Kind (EG rechts)	= Monatsmittelwert TL51_m Tageswerte
TL52_m	15min-Werte	Lufttemperatur [°C] Küche (EG rechts)	Sensor TL52
TL52_m	Stundenwerte	Lufttemperatur [°C] Küche (EG rechts)	= Stundenmittelwert TL52_m 15min-Werte
TL52_m	Tageswerte	Lufttemperatur [°C] Küche (EG rechts)	= Tagesmittelwert TL52_m Stundenwerte
TL52_m	Monatswerte	Lufttemperatur [°C] Küche (EG rechts)	= Monatsmittelwert TL52_m Tageswerte
TL53_m	15min-Werte	Lufttemperatur [°C] Wohnen (EG rechts)	Sensor TL53
TL53_m	Stundenwerte	Lufttemperatur [°C] Wohnen (EG rechts)	= Stundenmittelwert TL53_m 15min-Werte

Bezeichnung	Tabelle	Beschreibung	Herkunft
TL53_m	Tageswerte	Lufttemperatur [°C] Wohnen (EG rechts)	= Tagesmittelwert TL53_m <small>Stundenwerte</small>
TL53_m	Monatswerte	Lufttemperatur [°C] Wohnen (EG rechts)	= Monatsmittelwert TL53_m <small>Tageswerte</small>
TL54_m	15min-Werte	Lufttemperatur [°C] Bad (EG rechts)	Sensor TL54
TL54_m	Stundenwerte	Lufttemperatur [°C] Bad (EG rechts)	= Stundenmittelwert TL54_m <small>15min-Werte</small>
TL54_m	Tageswerte	Lufttemperatur [°C] Bad (EG rechts)	= Tagesmittelwert TL54_m <small>Stundenwerte</small>
TL54_m	Monatswerte	Lufttemperatur [°C] Bad (EG rechts)	= Monatsmittelwert TL54_m <small>Tageswerte</small>
TL55_m	15min-Werte	Lufttemperatur [°C] Schlafen (EG rechts)	Sensor TL55
TL55_m	Stundenwerte	Lufttemperatur [°C] Schlafen (EG rechts)	= Stundenmittelwert TL55_m <small>15min-Werte</small>
TL55_m	Tageswerte	Lufttemperatur [°C] Schlafen (EG rechts)	= Tagesmittelwert TL55_m <small>Stundenwerte</small>
TL55_m	Monatswerte	Lufttemperatur [°C] Schlafen (EG rechts)	= Monatsmittelwert TL55_m <small>Tageswerte</small>
TW51_m	15min-Werte	Wandtemperatur [°C] Kind (EG rechts)	Sensor TW51
TW51_m	Stundenwerte	Wandtemperatur [°C] Kind (EG rechts)	= Stundenmittelwert TW51_m <small>15min-Werte</small>
TW51_m	Tageswerte	Wandtemperatur [°C] Kind (EG rechts)	= Tagesmittelwert TW51_m <small>Stundenwerte</small>
TW51_m	Monatswerte	Wandtemperatur [°C] Kind (EG rechts)	= Monatsmittelwert TW51_m <small>Tageswerte</small>
TW52_m	15min-Werte	Wandtemperatur [°C] Schlafen (EG rechts)	Sensor TW52
TW52_m	Stundenwerte	Wandtemperatur [°C] Schlafen (EG rechts)	= Stundenmittelwert TW52_m <small>15min-Werte</small>
TW52_m	Tageswerte	Wandtemperatur [°C] Schlafen (EG rechts)	= Tagesmittelwert TW52_m <small>Stundenwerte</small>
TW52_m	Monatswerte	Wandtemperatur [°C] Schlafen (EG rechts)	= Monatsmittelwert TW52_m <small>Tageswerte</small>
TL61_m	15min-Werte	Lufttemperatur [°C] Kind (EG links)	Sensor TL61
TL61_m	Stundenwerte	Lufttemperatur [°C] Kind (EG links)	= Stundenmittelwert TL61_m <small>15min-Werte</small>
TL61_m	Tageswerte	Lufttemperatur [°C] Kind (EG links)	= Tagesmittelwert TL61_m <small>Stundenwerte</small>
TL61_m	Monatswerte	Lufttemperatur [°C] Kind (EG links)	= Monatsmittelwert TL61_m <small>Tageswerte</small>
TL62_m	15min-Werte	Lufttemperatur [°C] Küche (EG links)	Sensor TL62
TL62_m	Stundenwerte	Lufttemperatur [°C] Küche (EG links)	= Stundenmittelwert TL62_m <small>15min-Werte</small>
TL62_m	Tageswerte	Lufttemperatur [°C] Küche (EG links)	= Tagesmittelwert TL62_m <small>Stundenwerte</small>
TL62_m	Monatswerte	Lufttemperatur [°C] Küche (EG links)	= Monatsmittelwert TL62_m <small>Tageswerte</small>
TL63_m	15min-Werte	Lufttemperatur [°C] Wohnen (EG links)	Sensor TL63
TL63_m	Stundenwerte	Lufttemperatur [°C] Wohnen (EG links)	= Stundenmittelwert TL63_m <small>15min-Werte</small>
TL63_m	Tageswerte	Lufttemperatur [°C] Wohnen (EG links)	= Tagesmittelwert TL63_m <small>Stundenwerte</small>
TL63_m	Monatswerte	Lufttemperatur [°C] Wohnen (EG links)	= Monatsmittelwert TL63_m <small>Tageswerte</small>
TL64_m	15min-Werte	Lufttemperatur [°C] Bad (EG links)	Sensor TL64
TL64_m	Stundenwerte	Lufttemperatur [°C] Bad (EG links)	= Stundenmittelwert TL64_m <small>15min-Werte</small>
TL64_m	Tageswerte	Lufttemperatur [°C] Bad (EG links)	= Tagesmittelwert TL64_m <small>Stundenwerte</small>
TL64_m	Monatswerte	Lufttemperatur [°C] Bad (EG links)	= Monatsmittelwert TL64_m <small>Tageswerte</small>
TL65_m	15min-Werte	Lufttemperatur [°C] Schlafen (EG links)	Sensor TL65
TL65_m	Stundenwerte	Lufttemperatur [°C] Schlafen (EG links)	= Stundenmittelwert TL65_m <small>15min-Werte</small>
TL65_m	Tageswerte	Lufttemperatur [°C] Schlafen (EG links)	= Tagesmittelwert TL65_m <small>Stundenwerte</small>
TL65_m	Monatswerte	Lufttemperatur [°C] Schlafen (EG links)	= Monatsmittelwert TL65_m <small>Tageswerte</small>
TW61_m	15min-Werte	Wandtemperatur [°C] Kind (EG links)	Sensor TW61
TW61_m	Stundenwerte	Wandtemperatur [°C] Kind (EG links)	= Stundenmittelwert TW61_m <small>15min-Werte</small>
TW61_m	Tageswerte	Wandtemperatur [°C] Kind (EG links)	= Tagesmittelwert TW61_m <small>Stundenwerte</small>
TW61_m	Monatswerte	Wandtemperatur [°C] Kind (EG links)	= Monatsmittelwert TW61_m <small>Tageswerte</small>

Bezeichnung	Tabelle	Beschreibung	Herkunft
TW62_m	15min-Werte	Wandtemperatur [°C] Schlafen (EG links)	Sensor TW62
TW62_m	Stundenwerte	Wandtemperatur [°C] Schlafen (EG links)	= Stundenmittelwert TW62_m 15min-Werte
TW62_m	Tageswerte	Wandtemperatur [°C] Schlafen (EG links)	= Tagesmittelwert TW62_m Stundenwerte
TW62_m	Monatswerte	Wandtemperatur [°C] Schlafen (EG links)	= Monatsmittelwert TW62_m Tageswerte
TL31_m	15min-Werte	Lufttemperatur [°C] Kind (OG rechts)	Sensor TL31
TL31_m	Stundenwerte	Lufttemperatur [°C] Kind (OG rechts)	= Stundenmittelwert TL31_m 15min-Werte
TL31_m	Tageswerte	Lufttemperatur [°C] Kind (OG rechts)	= Tagesmittelwert TL31_m Stundenwerte
TL31_m	Monatswerte	Lufttemperatur [°C] Kind (OG rechts)	= Monatsmittelwert TL31_m Tageswerte
TL32_m	15min-Werte	Lufttemperatur [°C] Küche (OG rechts)	Sensor TL32
TL32_m	Stundenwerte	Lufttemperatur [°C] Küche (OG rechts)	= Stundenmittelwert TL32_m 15min-Werte
TL32_m	Tageswerte	Lufttemperatur [°C] Küche (OG rechts)	= Tagesmittelwert TL32_m Stundenwerte
TL32_m	Monatswerte	Lufttemperatur [°C] Küche (OG rechts)	= Monatsmittelwert TL32_m Tageswerte
TL33_m	15min-Werte	Lufttemperatur [°C] Wohnen (OG rechts)	Sensor TL33
TL33_m	Stundenwerte	Lufttemperatur [°C] Wohnen (OG rechts)	= Stundenmittelwert TL33_m 15min-Werte
TL33_m	Tageswerte	Lufttemperatur [°C] Wohnen (OG rechts)	= Tagesmittelwert TL33_m Stundenwerte
TL33_m	Monatswerte	Lufttemperatur [°C] Wohnen (OG rechts)	= Monatsmittelwert TL33_m Tageswerte
TL34_m	15min-Werte	Lufttemperatur [°C] Bad (OG rechts)	Sensor TL34
TL34_m	Stundenwerte	Lufttemperatur [°C] Bad (OG rechts)	= Stundenmittelwert TL34_m 15min-Werte
TL34_m	Tageswerte	Lufttemperatur [°C] Bad (OG rechts)	= Tagesmittelwert TL34_m Stundenwerte
TL34_m	Monatswerte	Lufttemperatur [°C] Bad (OG rechts)	= Monatsmittelwert TL34_m Tageswerte
TL35_m	15min-Werte	Lufttemperatur [°C] Schlafen (OG rechts)	Sensor TL35
TL35_m	Stundenwerte	Lufttemperatur [°C] Schlafen (OG rechts)	= Stundenmittelwert TL35_m 15min-Werte
TL35_m	Tageswerte	Lufttemperatur [°C] Schlafen (OG rechts)	= Tagesmittelwert TL35_m Stundenwerte
TL35_m	Monatswerte	Lufttemperatur [°C] Schlafen (OG rechts)	= Monatsmittelwert TL35_m Tageswerte
TW31_m	15min-Werte	Wandtemperatur [°C] Kind (OG rechts)	Sensor TW31
TW31_m	Stundenwerte	Wandtemperatur [°C] Kind (OG rechts)	= Stundenmittelwert TW31_m 15min-Werte
TW31_m	Tageswerte	Wandtemperatur [°C] Kind (OG rechts)	= Tagesmittelwert TW31_m Stundenwerte
TW31_m	Monatswerte	Wandtemperatur [°C] Kind (OG rechts)	= Monatsmittelwert TW31_m Tageswerte
TW32_m	15min-Werte	Wandtemperatur [°C] Schlafen (OG rechts)	Sensor TW32
TW32_m	Stundenwerte	Wandtemperatur [°C] Schlafen (OG rechts)	= Stundenmittelwert TW32_m 15min-Werte
TW32_m	Tageswerte	Wandtemperatur [°C] Schlafen (OG rechts)	= Tagesmittelwert TW32_m Stundenwerte
TW32_m	Monatswerte	Wandtemperatur [°C] Schlafen (OG rechts)	= Monatsmittelwert TW32_m Tageswerte
TL41_m	15min-Werte	Lufttemperatur [°C] Kind (OG links)	Sensor TL41
TL41_m	Stundenwerte	Lufttemperatur [°C] Kind (OG links)	= Stundenmittelwert TL41_m 15min-Werte
TL41_m	Tageswerte	Lufttemperatur [°C] Kind (OG links)	= Tagesmittelwert TL41_m Stundenwerte
TL41_m	Monatswerte	Lufttemperatur [°C] Kind (OG links)	= Monatsmittelwert TL41_m Tageswerte
TL42_m	15min-Werte	Lufttemperatur [°C] Küche (OG links)	Sensor TL42
TL42_m	Stundenwerte	Lufttemperatur [°C] Küche (OG links)	= Stundenmittelwert TL42_m 15min-Werte
TL42_m	Tageswerte	Lufttemperatur [°C] Küche (OG links)	= Tagesmittelwert TL42_m Stundenwerte
TL42_m	Monatswerte	Lufttemperatur [°C] Küche (OG links)	= Monatsmittelwert TL42_m Tageswerte
TL43_m	15min-Werte	Lufttemperatur [°C] Wohnen (OG links)	Sensor TL43
TL43_m	Stundenwerte	Lufttemperatur [°C] Wohnen (OG links)	= Stundenmittelwert TL43_m 15min-Werte

Bezeichnung	Tabelle	Beschreibung	Herkunft
TL43_m	Tageswerte	Lufttemperatur [°C] Wohnen (OG links)	= Tagesmittelwert TL43_m <small>Stundenwerte</small>
TL43_m	Monatswerte	Lufttemperatur [°C] Wohnen (OG links)	= Monatsmittelwert TL43_m <small>Tageswerte</small>
TL44_m	15min-Werte	Lufttemperatur [°C] Bad (OG links)	Sensor TL44
TL44_m	Stundenwerte	Lufttemperatur [°C] Bad (OG links)	= Stundenmittelwert TL44_m <small>15min-Werte</small>
TL44_m	Tageswerte	Lufttemperatur [°C] Bad (OG links)	= Tagesmittelwert TL44_m <small>Stundenwerte</small>
TL44_m	Monatswerte	Lufttemperatur [°C] Bad (OG links)	= Monatsmittelwert TL44_m <small>Tageswerte</small>
TL45_m	15min-Werte	Lufttemperatur [°C] Schlafen (OG links)	Sensor TL45
TL45_m	Stundenwerte	Lufttemperatur [°C] Schlafen (OG links)	= Stundenmittelwert TL45_m <small>15min-Werte</small>
TL45_m	Tageswerte	Lufttemperatur [°C] Schlafen (OG links)	= Tagesmittelwert TL45_m <small>Stundenwerte</small>
TL45_m	Monatswerte	Lufttemperatur [°C] Schlafen (OG links)	= Monatsmittelwert TL45_m <small>Tageswerte</small>
TW41_m	15min-Werte	Wandtemperatur [°C] Kind (OG links)	Sensor TW41
TW41_m	Stundenwerte	Wandtemperatur [°C] Kind (OG links)	= Stundenmittelwert TW41_m <small>15min-Werte</small>
TW41_m	Tageswerte	Wandtemperatur [°C] Kind (OG links)	= Tagesmittelwert TW41_m <small>Stundenwerte</small>
TW41_m	Monatswerte	Wandtemperatur [°C] Kind (OG links)	= Monatsmittelwert TW41_m <small>Tageswerte</small>
TW42_m	15min-Werte	Wandtemperatur [°C] Schlafen (OG links)	Sensor TW42
TW42_m	Stundenwerte	Wandtemperatur [°C] Schlafen (OG links)	= Stundenmittelwert TW42_m <small>15min-Werte</small>
TW42_m	Tageswerte	Wandtemperatur [°C] Schlafen (OG links)	= Tagesmittelwert TW42_m <small>Stundenwerte</small>
TW42_m	Monatswerte	Wandtemperatur [°C] Schlafen (OG links)	= Monatsmittelwert TW42_m <small>Tageswerte</small>
TL11_m	15min-Werte	Lufttemperatur [°C] Küche (DG rechts)	Sensor TL11
TL11_m	Stundenwerte	Lufttemperatur [°C] Küche (DG rechts)	= Stundenmittelwert TL11_m <small>15min-Werte</small>
TL11_m	Tageswerte	Lufttemperatur [°C] Küche (DG rechts)	= Tagesmittelwert TL11_m <small>Stundenwerte</small>
TL11_m	Monatswerte	Lufttemperatur [°C] Küche (DG rechts)	= Monatsmittelwert TL11_m <small>Tageswerte</small>
TL12_m	15min-Werte	Lufttemperatur [°C] Wohnen (DG rechts)	Sensor TL12
TL12_m	Stundenwerte	Lufttemperatur [°C] Wohnen (DG rechts)	= Stundenmittelwert TL12_m <small>15min-Werte</small>
TL12_m	Tageswerte	Lufttemperatur [°C] Wohnen (DG rechts)	= Tagesmittelwert TL12_m <small>Stundenwerte</small>
TL12_m	Monatswerte	Lufttemperatur [°C] Wohnen (DG rechts)	= Monatsmittelwert TL12_m <small>Tageswerte</small>
TL13_m	15min-Werte	Lufttemperatur [°C] Bad (DG rechts)	Sensor TL13
TL13_m	Stundenwerte	Lufttemperatur [°C] Bad (DG rechts)	= Stundenmittelwert TL13_m <small>15min-Werte</small>
TL13_m	Tageswerte	Lufttemperatur [°C] Bad (DG rechts)	= Tagesmittelwert TL13_m <small>Stundenwerte</small>
TL13_m	Monatswerte	Lufttemperatur [°C] Bad (DG rechts)	= Monatsmittelwert TL13_m <small>Tageswerte</small>
TL14_m	15min-Werte	Lufttemperatur [°C] Schlafen (DG rechts)	Sensor TL14
TL14_m	Stundenwerte	Lufttemperatur [°C] Schlafen (DG rechts)	= Stundenmittelwert TL14_m <small>15min-Werte</small>
TL14_m	Tageswerte	Lufttemperatur [°C] Schlafen (DG rechts)	= Tagesmittelwert TL14_m <small>Stundenwerte</small>
TL14_m	Monatswerte	Lufttemperatur [°C] Schlafen (DG rechts)	= Monatsmittelwert TL14_m <small>Tageswerte</small>
TW11_m	15min-Werte	Wandtemperatur [°C] Wohnen (DG rechts)	Sensor TW11
TW11_m	Stundenwerte	Wandtemperatur [°C] Wohnen (DG rechts)	= Stundenmittelwert TW11_m <small>15min-Werte</small>
TW11_m	Tageswerte	Wandtemperatur [°C] Wohnen (DG rechts)	= Tagesmittelwert TW11_m <small>Stundenwerte</small>
TW11_m	Monatswerte	Wandtemperatur [°C] Wohnen (DG rechts)	= Monatsmittelwert TW11_m <small>Tageswerte</small>
TW12_m	15min-Werte	Wandtemperatur [°C] Schlafen (DG rechts)	Sensor TW12
TW12_m	Stundenwerte	Wandtemperatur [°C] Schlafen (DG rechts)	= Stundenmittelwert TW12_m <small>15min-Werte</small>
TW12_m	Tageswerte	Wandtemperatur [°C] Schlafen (DG rechts)	= Tagesmittelwert TW12_m <small>Stundenwerte</small>
TW12_m	Monatswerte	Wandtemperatur [°C] Schlafen (DG rechts)	= Monatsmittelwert TW12_m <small>Tageswerte</small>

Bezeichnung	Tabelle	Beschreibung	Herkunft
TL21_m	15min-Werte	Lufttemperatur [°C] Küche (DG links)	Sensor TL21
TL21_m	Stundenwerte	Lufttemperatur [°C] Küche (DG links)	= Stundenmittelwert TL21_m 15min-Werte
TL21_m	Tageswerte	Lufttemperatur [°C] Küche (DG links)	= Tagesmittelwert TL21_m Stundenwerte
TL21_m	Monatswerte	Lufttemperatur [°C] Küche (DG links)	= Monatsmittelwert TL21_m Tageswerte
TL22_m	15min-Werte	Lufttemperatur [°C] Wohnen (DG links)	Sensor TL22
TL22_m	Stundenwerte	Lufttemperatur [°C] Wohnen (DG links)	= Stundenmittelwert TL22_m 15min-Werte
TL22_m	Tageswerte	Lufttemperatur [°C] Wohnen (DG links)	= Tagesmittelwert TL22_m Stundenwerte
TL22_m	Monatswerte	Lufttemperatur [°C] Wohnen (DG links)	= Monatsmittelwert TL22_m Tageswerte
TL23_m	15min-Werte	Lufttemperatur [°C] Bad (DG links)	Sensor TL23
TL23_m	Stundenwerte	Lufttemperatur [°C] Bad (DG links)	= Stundenmittelwert TL23_m 15min-Werte
TL23_m	Tageswerte	Lufttemperatur [°C] Bad (DG links)	= Tagesmittelwert TL23_m Stundenwerte
TL23_m	Monatswerte	Lufttemperatur [°C] Bad (DG links)	= Monatsmittelwert TL23_m Tageswerte
TL24_m	15min-Werte	Lufttemperatur [°C] Schlafen (DG links)	Sensor TL24
TL24_m	Stundenwerte	Lufttemperatur [°C] Schlafen (DG links)	= Stundenmittelwert TL24_m 15min-Werte
TL24_m	Tageswerte	Lufttemperatur [°C] Schlafen (DG links)	= Tagesmittelwert TL24_m Stundenwerte
TL24_m	Monatswerte	Lufttemperatur [°C] Schlafen (DG links)	= Monatsmittelwert TL24_m Tageswerte
TW21_m	15min-Werte	Wandtemperatur [°C] Wohnen (DG links)	Sensor TW21
TW21_m	Stundenwerte	Wandtemperatur [°C] Wohnen (DG links)	= Stundenmittelwert TW21_m 15min-Werte
TW21_m	Tageswerte	Wandtemperatur [°C] Wohnen (DG links)	= Tagesmittelwert TW21_m Stundenwerte
TW21_m	Monatswerte	Wandtemperatur [°C] Wohnen (DG links)	= Monatsmittelwert TW21_m Tageswerte
TW22_m	15min-Werte	Wandtemperatur [°C] Schlafen (DG links)	Sensor TW22
TW22_m	Stundenwerte	Wandtemperatur [°C] Schlafen (DG links)	= Stundenmittelwert TW22_m 15min-Werte
TW22_m	Tageswerte	Wandtemperatur [°C] Schlafen (DG links)	= Tagesmittelwert TW22_m Stundenwerte
TW22_m	Monatswerte	Wandtemperatur [°C] Schlafen (DG links)	= Monatsmittelwert TW22_m Tageswerte
T01_m	15min-Werte	Außentemperatur [°C]	Sensor T01
T01_m	Stundenwerte	Außentemperatur [°C]	= Stundenmittelwert T01_m 15min-Werte
T01_m	Tageswerte	Außentemperatur [°C]	= Tagesmittelwert T01_m Stundenwerte
T01_m	Monatswerte	Außentemperatur [°C]	= Monatsmittelwert T01_m Tageswerte
ZL1_m	15min-Werte	Status Lüftung [mV] (DG rechts)	Sensor ZL1
ZL1	Stundenwerte	Energieverbrauch [Wh] Lüftung (DG rechts)	= Stundenmittelwert ZL1_Leistung 15min-Werte
ZL1	Tageswerte	Energieverbrauch [Wh] Lüftung (DG rechts)	= Tagessumme ZL1 Stundenwerte
ZL1	Monatswerte	Energieverbrauch [Wh] Lüftung (DG rechts)	= Monatssumme ZL1 Tageswerte
ZL2_m	15min-Werte	Status Lüftung [mV] (DG links)	Sensor ZL2
ZL2	Stundenwerte	Energieverbrauch [Wh] Lüftung (DG links)	= Stundenmittelwert ZL2_Leistung 15min-Werte
ZL2	Tageswerte	Energieverbrauch [Wh] Lüftung (DG links)	= Tagessumme ZL2 Stundenwerte
ZL2	Monatswerte	Energieverbrauch [Wh] Lüftung (DG links)	= Monatssumme ZL2 Tageswerte
ZL3K_m	15min-Werte	Status Lüftung [mV] Küche (OG rechts)	Sensor ZL3K
ZL3K	Stundenwerte	Energieverbrauch [Wh] Lüftung Küche (OG rechts)	= Stundenmittelwert ZL3K_Leistung 15min-Werte
ZL3K	Tageswerte	Energieverbrauch [Wh] Lüftung Küche (OG rechts)	= Tagessumme ZL3K Stundenwerte
ZL3K	Monatswerte	Energieverbrauch [Wh] Lüftung Küche (OG rechts)	= Monatssumme ZL3K Tageswerte
ZL3B_m	15min-Werte	Status Lüftung [mV] Bad (OG rechts)	Sensor ZL3B
ZL3B	Stundenwerte	Energieverbrauch [Wh] Lüftung Bad (OG rechts)	= Stundenmittelwert ZL3B_Leistung 15min-Werte

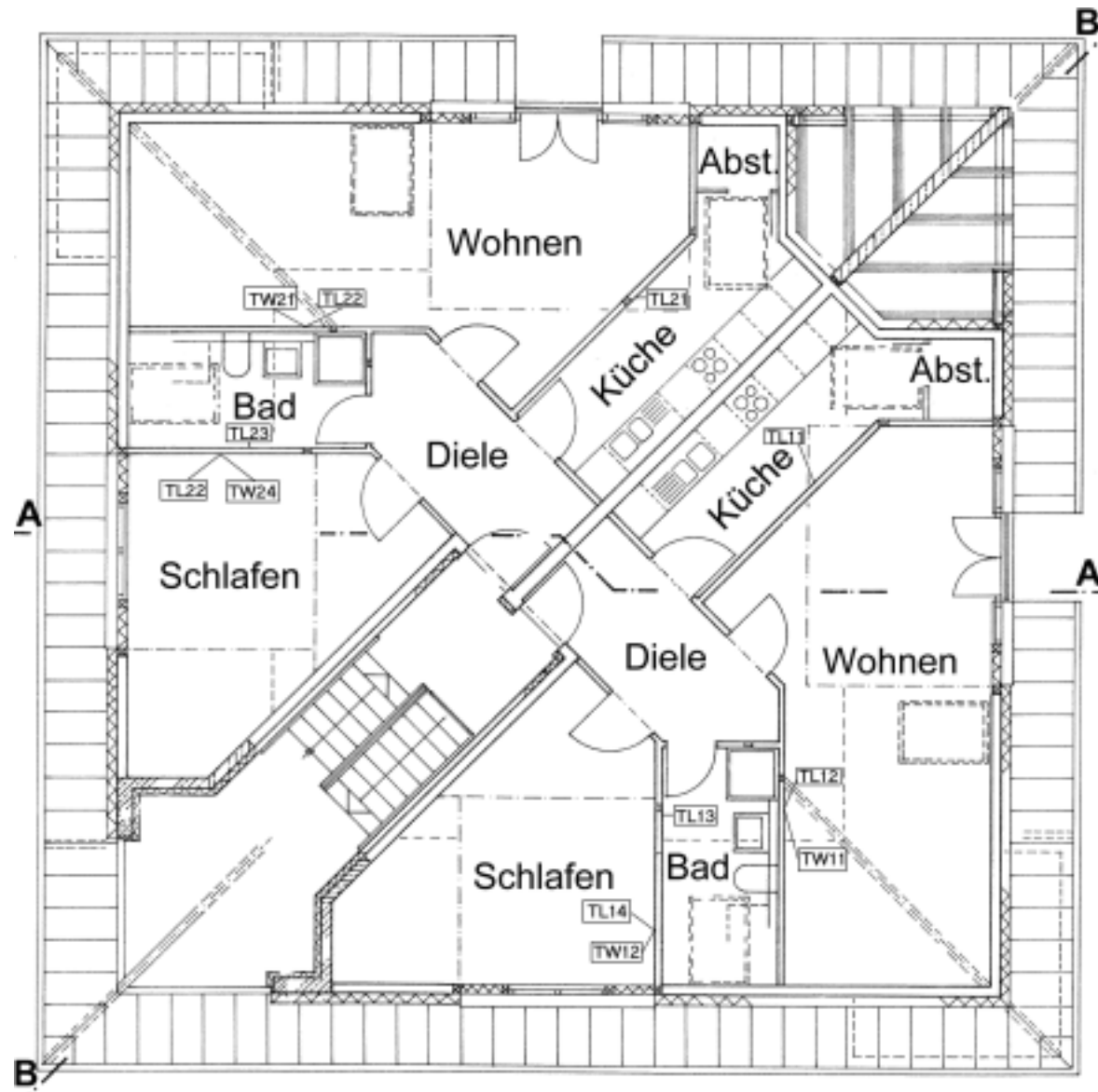
Bezeichnung	Tabelle	Beschreibung	Herkunft
ZL3B	Tageswerte	Energieverbrauch [Wh] Lüftung Bad (OG rechts)	= Tagessumme ZL3B <small>Stundenwerte</small>
ZL3B	Monatswerte	Energieverbrauch [Wh] Lüftung Bad (OG rechts)	= Monatssumme ZL3B <small>Tageswerte</small>
ZL4K_m	15min-Werte	Status Lüftung [mV] Küche (OG links)	Sensor ZL4K
ZL4K	Stundenwerte	Energieverbrauch [Wh] Lüftung Küche (OG links)	= Stundenmittelwert ZL4K Leistung <small>15min-Werte</small>
ZL4K	Tageswerte	Energieverbrauch [Wh] Lüftung Küche (OG links)	= Tagessumme ZL4K <small>Stundenwerte</small>
ZL4K	Monatswerte	Energieverbrauch [Wh] Lüftung Küche (OG links)	= Monatssumme ZL4K <small>Tageswerte</small>
ZL4B_m	15min-Werte	Status Lüftung [mV] Bad (OG links)	Sensor ZL4B
ZL4B	Stundenwerte	Energieverbrauch [Wh] Lüftung Bad (OG links)	= Stundenmittelwert ZL4B Leistung <small>15min-Werte</small>
ZL4B	Tageswerte	Energieverbrauch [Wh] Lüftung Bad (OG links)	= Tagessumme ZL4B <small>Stundenwerte</small>
ZL4B	Monatswerte	Energieverbrauch [Wh] Lüftung Bad (OG links)	= Monatssumme ZL4B <small>Tageswerte</small>
ZL5K_m	15min-Werte	Status Lüftung [mV] Küche (EG rechts)	Sensor ZL5K
ZL5K	Stundenwerte	Energieverbrauch [Wh] Lüftung Küche (EG rechts)	= Stundenmittelwert ZL5K Leistung <small>15min-Werte</small>
ZL5K	Tageswerte	Energieverbrauch [Wh] Lüftung Küche (EG rechts)	= Tagessumme ZL5K <small>Stundenwerte</small>
ZL5K	Monatswerte	Energieverbrauch [Wh] Lüftung Küche (EG rechts)	= Monatssumme ZL5K <small>Tageswerte</small>
ZL5B_m	15min-Werte	Status Lüftung [mV] Bad (EG rechts)	Sensor ZL5B
ZL5B	Stundenwerte	Energieverbrauch [Wh] Lüftung Bad (EG rechts)	= Stundenmittelwert ZL5B Leistung <small>15min-Werte</small>
ZL5B	Tageswerte	Energieverbrauch [Wh] Lüftung Bad (EG rechts)	= Tagessumme ZL5B <small>Stundenwerte</small>
ZL5B	Monatswerte	Energieverbrauch [Wh] Lüftung Bad (EG rechts)	= Monatssumme ZL5B <small>Tageswerte</small>
ZL6K_m	15min-Werte	Status Lüftung [mV] Küche (EG links)	Sensor ZL6K
ZL6K	Stundenwerte	Energieverbrauch [Wh] Lüftung Küche (EG links)	= Stundenmittelwert ZL6K Leistung <small>15min-Werte</small>
ZL6K	Tageswerte	Energieverbrauch [Wh] Lüftung Küche (EG links)	= Tagessumme ZL6K <small>Stundenwerte</small>
ZL6K	Monatswerte	Energieverbrauch [Wh] Lüftung Küche (EG links)	= Monatssumme ZL6K <small>Tageswerte</small>
ZL6B_m	15min-Werte	Status Lüftung [mV] Bad (EG links)	Sensor ZL6B
ZL6B	Stundenwerte	Energieverbrauch [Wh] Lüftung Bad (EG links)	= Stundenmittelwert ZL6B Leistung <small>15min-Werte</small>
ZL6B	Tageswerte	Energieverbrauch [Wh] Lüftung Bad (EG links)	= Tagessumme ZL6B <small>Stundenwerte</small>
ZL6B	Monatswerte	Energieverbrauch [Wh] Lüftung Bad (EG links)	= Monatssumme ZL6B <small>Tageswerte</small>
P1_m	15min-Werte	Globalstrahlung horizontal [W/m ²]	Sensor P1
P1_m	Stundenwerte	Globalstrahlung horizontal [Wh/m ²]	= Stundenmittelwert P1_m <small>15min-Werte</small>
P1_m	Tageswerte	Summe Globalstrahlung horizontal [Wh/m ²]	= Tagessumme P1_m <small>Stundenwerte</small>
P1_m	Monatswerte	Summe Globalstrahlung horizontal [Wh/m ²]	= Monatssumme P1_m <small>Tageswerte</small>
P2_m	15min-Werte	Globalstrahlung vertikal Süd [W/m ²]	Sensor P2
P2_m	Stundenwerte	Globalstrahlung vertikal Süd [Wh/m ²]	= Stundenmittelwert P2_m <small>15min-Werte</small>
P2_m	Tageswerte	Summe Globalstrahlung vertikal Süd [Wh/m ²]	= Tagessumme P2_m <small>Stundenwerte</small>
P2_m	Monatswerte	Summe Globalstrahlung vertikal Süd [Wh/m ²]	= Monatssumme P2_m <small>Tageswerte</small>
EL_1_g	15min-Werte	E-Haushalt [Wh] (DG rechts)	Sensor EL_1
EL_1_g	Stundenwerte	E-Haushalt [Wh] (DG rechts)	= Stundensumme EL_1_g <small>15min-Werte</small>
EL_1_g	Tageswerte	E-Haushalt [Wh] (DG rechts)	= Tagessumme EL_1_g <small>Stundenwerte</small>
EL_1_g	Monatswerte	E-Haushalt [Wh] (DG rechts)	= Monatssumme EL_1_g <small>Tageswerte</small>
EL_2_g	15min-Werte	E-Haushalt [Wh] (DG links)	Sensor EL_2
EL_2_g	Stundenwerte	E-Haushalt [Wh] (DG links)	= Stundensumme EL_2_g <small>15min-Werte</small>
EL_2_g	Tageswerte	E-Haushalt [Wh] (DG links)	= Tagessumme EL_2_g <small>Stundenwerte</small>
EL_2_g	Monatswerte	E-Haushalt [Wh] (DG links)	= Monatssumme EL_2_g <small>Tageswerte</small>

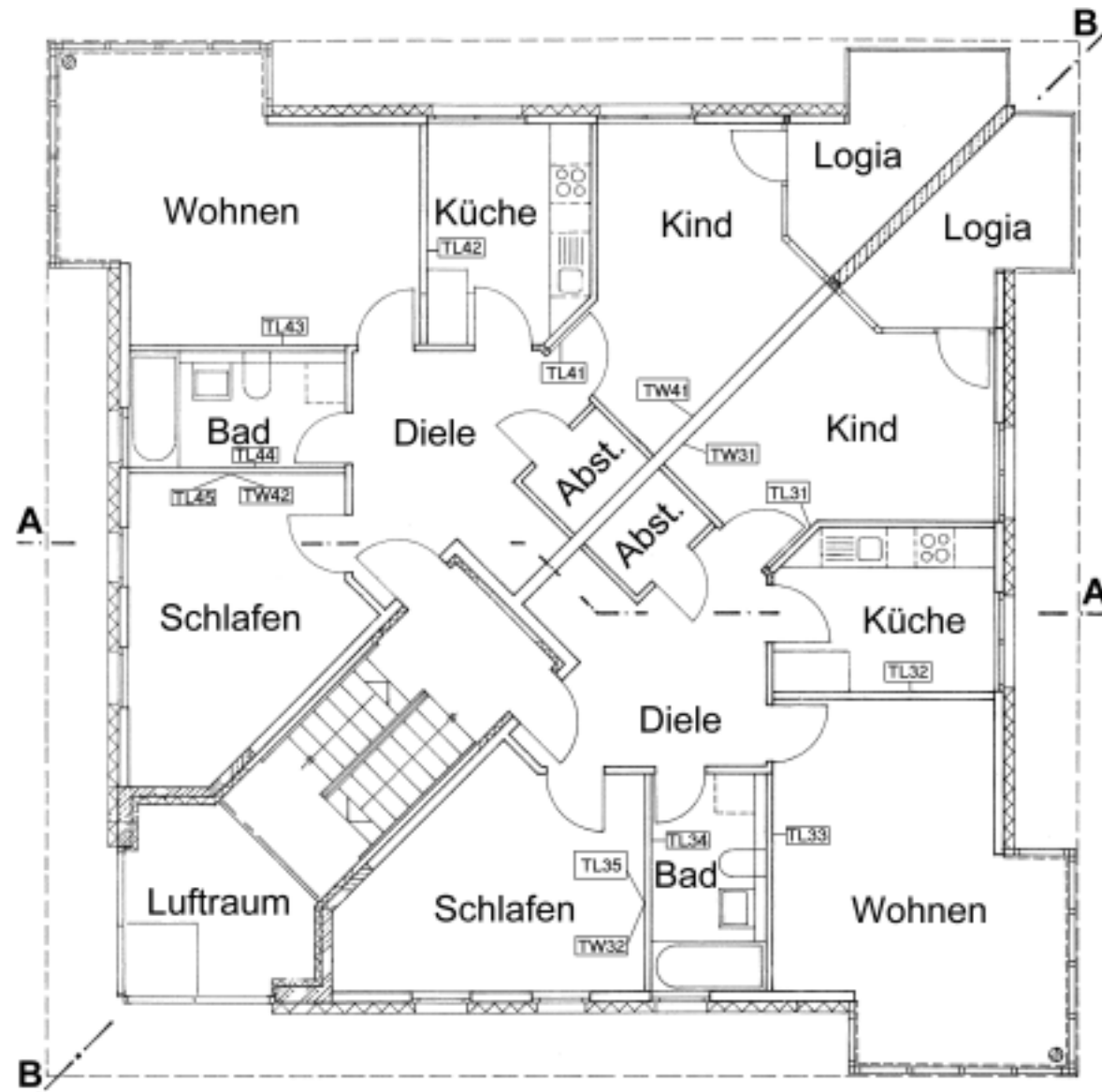
Bezeichnung	Tabelle	Beschreibung	Herkunft
EL 3 g	15min-Werte	E-Haushalt [Wh] (OG rechts)	Sensor EL 3
EL 3 g	Stundenwerte	E-Haushalt [Wh] (OG rechts)	= Stundensumme EL 3 g 15min-Werte
EL 3 g	Tageswerte	E-Haushalt [Wh] (OG rechts)	= Tagessumme EL 3 g Stundenwerte
EL 3 g	Monatswerte	E-Haushalt [Wh] (OG rechts)	= Monatssumme EL 3 g Tageswerte
EL 4 g	15min-Werte	E-Haushalt [Wh] (OG links)	Sensor EL 4
EL 4 g	Stundenwerte	E-Haushalt [Wh] (OG links)	= Stundensumme EL 4 g 15min-Werte
EL 4 g	Tageswerte	E-Haushalt [Wh] (OG links)	= Tagessumme EL 4 g Stundenwerte
EL 4 g	Monatswerte	E-Haushalt [Wh] (OG links)	= Monatssumme EL 4 g Tageswerte
EL 5 g	15min-Werte	E-Haushalt [Wh] (EG rechts)	Sensor EL 5
EL 5 g	Stundenwerte	E-Haushalt [Wh] (EG rechts)	= Stundensumme EL 5 g 15min-Werte
EL 5 g	Tageswerte	E-Haushalt [Wh] (EG rechts)	= Tagessumme EL 5 g Stundenwerte
EL 5 g	Monatswerte	E-Haushalt [Wh] (EG rechts)	= Monatssumme EL 5 g Tageswerte
EL 6 g	15min-Werte	E-Haushalt [Wh] (EG links)	Sensor EL 6
EL 6 g	Stundenwerte	E-Haushalt [Wh] (EG links)	= Stundensumme EL 6 g 15min-Werte
EL 6 g	Tageswerte	E-Haushalt [Wh] (EG links)	= Tagessumme EL 6 g Stundenwerte
EL 6 g	Monatswerte	E-Haushalt [Wh] (EG links)	= Monatssumme EL 6 g Tageswerte
Wind	15min-Werte	Windgeschwindigkeit in m/s	Sensor Wind
Wind	Stundenwerte	Windgeschwindigkeit [m/s]	= Stundenmittelwert Wind 15min-Werte
Wind	Tageswerte	Windgeschwindigkeit [m/s]	= Tagesmittelwert Wind Stundenwerte
Wind	Monatswerte	Windgeschwindigkeit [m/s]	= Monatsmittelwert Wind Tageswerte
WPZ 1 g	15min-Werte	Wärmemenge Fußbodenheizung [kWh] (DG rechts)	Sensor WPZ 1
WPZ 1 g	Stundenwerte	Wärmemenge Fußbodenheizung [kWh] (DG rechts)	= Stundensumme WPZ 1 g 15min-Werte
WPZ 1 g	Tageswerte	Wärmemenge Fußbodenheizung [kWh] (DG rechts)	= Tagessumme WPZ 1 g Stundenwerte
WPZ 1 g	Monatswerte	Wärmemenge Fußbodenheizung [kWh] (DG rechts)	= Monatssumme WPZ 1 g Tageswerte
WPZ 2 g	15min-Werte	Wärmemenge Fußbodenheizung [kWh] (DG links)	Sensor WPZ 2
WPZ 2 g	Stundenwerte	Wärmemenge Fußbodenheizung [kWh] (DG links)	= Stundensumme WPZ 2 g 15min-Werte
WPZ 2 g	Tageswerte	Wärmemenge Fußbodenheizung [kWh] (DG links)	= Tagessumme WPZ 2 g Stundenwerte
WPZ 2 g	Monatswerte	Wärmemenge Fußbodenheizung [kWh] (DG links)	= Monatssumme WPZ 2 g Tageswerte
WPZ 3 g	15min-Werte	Wärmemenge Fußbodenheizung [kWh] (OG rechts)	Sensor WPZ 3
WPZ 3 g	Stundenwerte	Wärmemenge Fußbodenheizung [kWh] (OG rechts)	= Stundensumme WPZ 3 g 15min-Werte
WPZ 3 g	Tageswerte	Wärmemenge Fußbodenheizung [kWh] (OG rechts)	= Tagessumme WPZ 3 g Stundenwerte
WPZ 3 g	Monatswerte	Wärmemenge Fußbodenheizung [kWh] (OG rechts)	= Monatssumme WPZ 3 g Tageswerte
WPZ 4 g	15min-Werte	Wärmemenge Fußbodenheizung [kWh] (OG links)	Sensor WPZ 4
WPZ 4 g	Stundenwerte	Wärmemenge Fußbodenheizung [kWh] (OG links)	= Stundensumme WPZ 4 g 15min-Werte
WPZ 4 g	Tageswerte	Wärmemenge Fußbodenheizung [kWh] (OG links)	= Tagessumme WPZ 4 g Stundenwerte
WPZ 4 g	Monatswerte	Wärmemenge Fußbodenheizung [kWh] (OG links)	= Monatssumme WPZ 4 g Tageswerte
WPZ 5 g	15min-Werte	Wärmemenge Fußbodenheizung [kWh] (EG rechts)	Sensor WPZ 5
WPZ 5 g	Stundenwerte	Wärmemenge Fußbodenheizung [kWh] (EG rechts)	= Stundensumme WPZ 5 g 15min-Werte
WPZ 5 g	Tageswerte	Wärmemenge Fußbodenheizung [kWh] (EG rechts)	= Tagessumme WPZ 5 g Stundenwerte
WPZ 5 g	Monatswerte	Wärmemenge Fußbodenheizung [kWh] (EG rechts)	= Monatssumme WPZ 5 g Tageswerte
WPZ 6 g	15min-Werte	Wärmemenge Fußbodenheizung [kWh] (EG links)	Sensor WPZ 6
WPZ 6 g	Stundenwerte	Wärmemenge Fußbodenheizung [kWh] (EG links)	= Stundensumme WPZ 6 g 15min-Werte

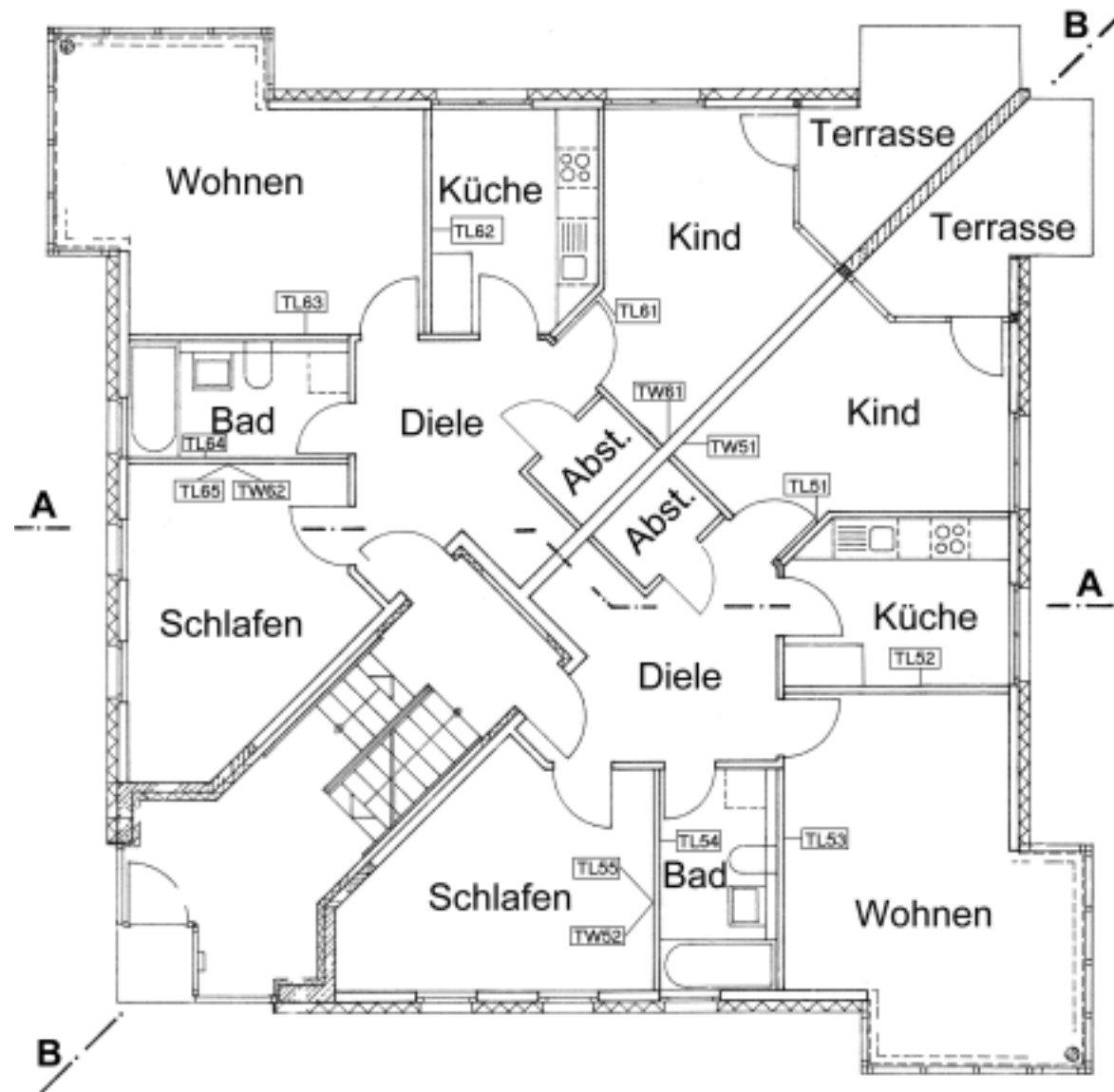
Bezeichnung	Tabelle	Beschreibung	Herkunft
WPZ_6_g	Tageswerte	Wärmemenge Fußbodenheizung [kWh] (EG links)	= Tagessumme WPZ_6_g <small>Stundenwerte</small>
WPZ_6_g	Monatswerte	Wärmemenge Fußbodenheizung [kWh] (EG links)	= Monatssumme WPZ_6_g <small>Tageswerte</small>
WPZ_7_g	15min-Werte	Wärmepumpe [%] Tastverhältnis	Sensor WPZ_7
WPZ_7_g	Stundenwerte	Wärmepumpe [%] Tastverhältnis	= Stundenmittelwert WPZ_7_g <small>15min-Werte</small>
WPZ_7_g	Tageswerte	Wärmepumpe [%] Tastverhältnis	= Tagesmittelwert WPZ_7_g <small>Stundenwerte</small>
WPZ_7_g	Monatswerte	Wärmepumpe [%] Tastverhältnis	= Monatsmittelwert WPZ_7_g <small>Tageswerte</small>
TL71_s	15min-Werte	Standardabweichung Lufttemperatur [°C] Meßraum	Sensor TL71
TL72_s	15min-Werte	Standardabweichung Lufttemperatur [°C] Vorraum rechts	Sensor TL72
TL73_s	15min-Werte	Standardabweichung Lufttemperatur [°C] Vorraum links	Sensor TL73
TL51_s	15min-Werte	Standardabweichung Lufttemperatur [°C] Kind (EG rechts)	Sensor TL51
TL52_s	15min-Werte	Standardabweichung Lufttemperatur [°C] Küche (EG rechts)	Sensor TL52
TL53_s	15min-Werte	Standardabweichung Lufttemperatur [°C] Wohnen (EG rechts)	Sensor TL53
TL54_s	15min-Werte	Standardabweichung Lufttemperatur [°C] Bad (EG rechts)	Sensor TL54
TL55_s	15min-Werte	Standardabweichung Lufttemperatur [°C] Schlafen (EG rechts)	Sensor TL55
TW51_s	15min-Werte	Standardabweichung Wandtemperatur [°C] Kind (EG rechts)	Sensor TW51
TW52_s	15min-Werte	Standardabweichung Wandtemperatur [°C] Schlafen (EG rechts)	Sensor TW52
TL61_s	15min-Werte	Standardabweichung Lufttemperatur [°C] Kind (EG links)	Sensor TL61
TL62_s	15min-Werte	Standardabweichung Lufttemperatur [°C] Küche (EG links)	Sensor TL62
TL63_s	15min-Werte	Standardabweichung Lufttemperatur [°C] Wohnen (EG links)	Sensor TL63
TL64_s	15min-Werte	Standardabweichung Lufttemperatur [°C] Bad (EG links)	Sensor TL64
TL65_s	15min-Werte	Standardabweichung Lufttemperatur [°C] Schlafen (EG links)	Sensor TL65
TW61_s	15min-Werte	Standardabweichung Wandtemperatur [°C] Kind (EG links)	Sensor TW61
TW62_s	15min-Werte	Standardabweichung Wandtemperatur [°C] Schlafen (EG links)	Sensor TW62
TL31_s	15min-Werte	Standardabweichung Lufttemperatur [°C] Kind (OG rechts)	Sensor TL31
TL32_s	15min-Werte	Standardabweichung Lufttemperatur [°C] Küche (OG rechts)	Sensor TL32
TL33_s	15min-Werte	Standardabweichung Lufttemperatur [°C] Wohnen (OG rechts)	Sensor TL33
TL34_s	15min-Werte	Standardabweichung Lufttemperatur [°C] Bad (OG rechts)	Sensor TL34
TL35_s	15min-Werte	Standardabweichung Lufttemperatur [°C] Schlafen (OG rechts)	Sensor TL35
TW31_s	15min-Werte	Standardabweichung Wandtemperatur [°C] Kind (OG rechts)	Sensor TW31
TW32_s	15min-Werte	Standardabweichung Wandtemperatur [°C] Schlafen (OG rechts)	Sensor TW32
TL41_s	15min-Werte	Standardabweichung Lufttemperatur [°C] Kind (OG links)	Sensor TL41
TL42_s	15min-Werte	Standardabweichung Lufttemperatur [°C] Küche (OG links)	Sensor TL42
TL43_s	15min-Werte	Standardabweichung Lufttemperatur [°C] Wohnen (OG links)	Sensor TL43
TL44_s	15min-Werte	Standardabweichung Lufttemperatur [°C] Bad (OG links)	Sensor TL44
TL45_s	15min-Werte	Standardabweichung Lufttemperatur [°C] Schlafen (OG links)	Sensor TL45
TW41_s	15min-Werte	Standardabweichung Wandtemperatur [°C] Kind (OG links)	Sensor TW41
TW42_s	15min-Werte	Standardabweichung Wandtemperatur [°C] Schlafen (OG links)	Sensor TW42
TL11_s	15min-Werte	Standardabweichung Lufttemperatur [°C] Küche (DG rechts)	Sensor TL11
TL12_s	15min-Werte	Standardabweichung Lufttemperatur [°C] Wohnen (DG rechts)	Sensor TL12
TL13_s	15min-Werte	Standardabweichung Lufttemperatur [°C] Bad (DG rechts)	Sensor TL13
TL14_s	15min-Werte	Standardabweichung Lufttemperatur [°C] Schlafen (DG rechts)	Sensor TL14
TW11_s	15min-Werte	Standardabweichung Wandtemperatur [°C] Wohnen (DG rechts)	Sensor TW11

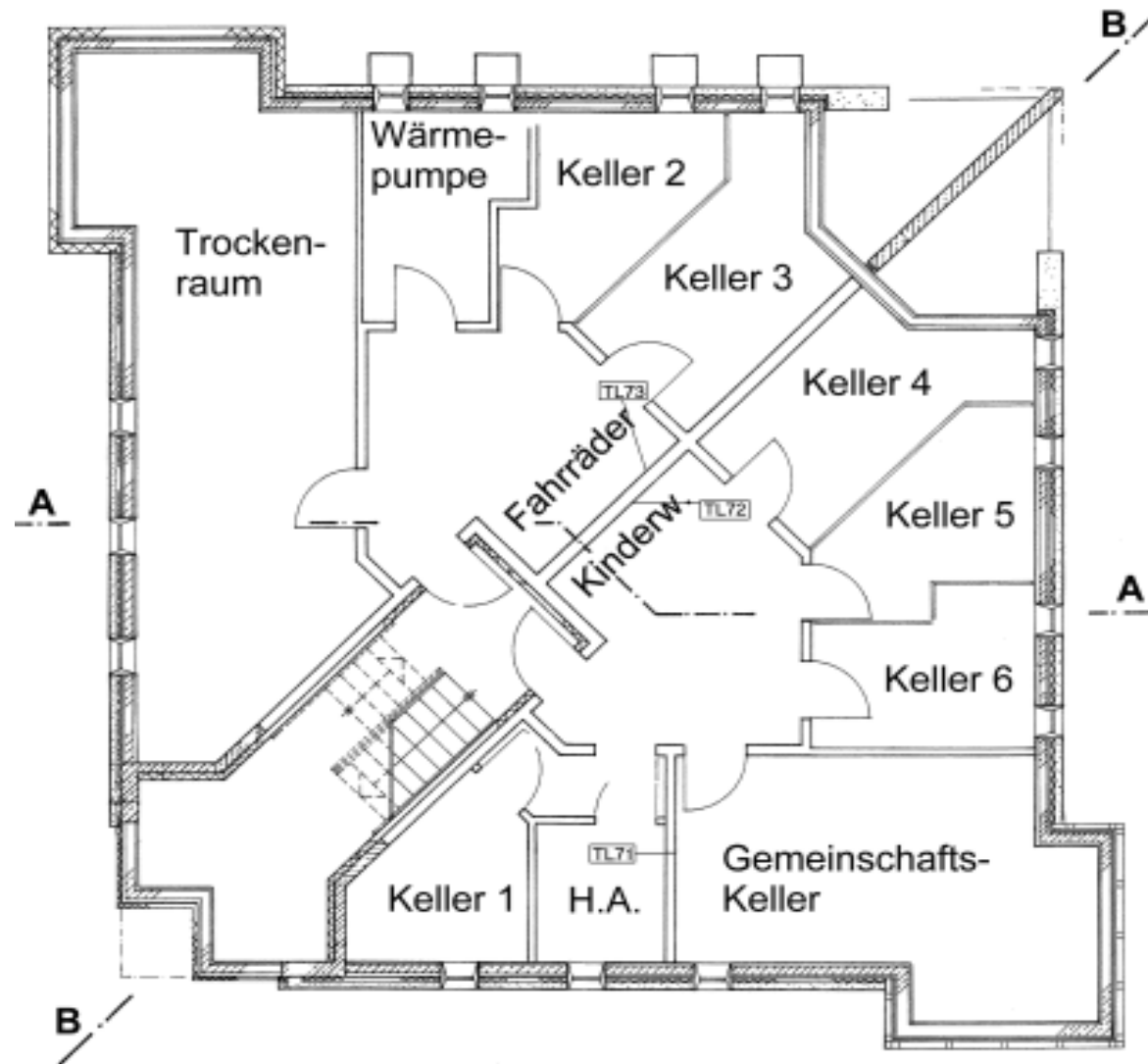
Bezeichnung	Tabelle	Beschreibung	Herkunft
TW12_s	15min-Werte	Standardabweichung Wandtemperatur [°C] Schlafen (DG rechts)	Sensor TW12
TL21_s	15min-Werte	Standardabweichung Lufttemperatur [°C] Küche (DG links)	Sensor TL21
TL22_s	15min-Werte	Standardabweichung Lufttemperatur [°C] Wohnen (DG links)	Sensor TL22
TL23_s	15min-Werte	Standardabweichung Lufttemperatur [°C] Bad (DG links)	Sensor TL23
TL24_s	15min-Werte	Standardabweichung Lufttemperatur [°C] Schlafen (DG links)	Sensor TL24
TW21_s	15min-Werte	Standardabweichung Wandtemperatur [°C] Wohnen (DG links)	Sensor TW21
TW22_s	15min-Werte	Standardabweichung Wandtemperatur [°C] Schlafen (DG links)	Sensor TW22
T01_s	15min-Werte	Standardabweichung Außentemperatur [°C]	Sensor T01
ZL1_s	15min-Werte	Standardabweichung Status Lüftung [mV] (DG rechts)	Sensor ZL1
ZL2_s	15min-Werte	Standardabweichung Status Lüftung [mV] (DG links)	Sensor ZL2
ZL3K_s	15min-Werte	Standardabweichung Status Lüftung [mV] Küche (OG rechts)	Sensor ZL3K
ZL3B_s	15min-Werte	Standardabweichung Status Lüftung [mV] Bad (OG rechts)	Sensor ZL3B
ZL4K_s	15min-Werte	Standardabweichung Status Lüftung [mV] Küche (OG links)	Sensor ZL4K
ZL4B_s	15min-Werte	Standardabweichung Status Lüftung [mV] Bad (OG links)	Sensor ZL4B
ZL5K_s	15min-Werte	Standardabweichung Status Lüftung [mV] Küche (EG rechts)	Sensor ZL5K
ZL5B_s	15min-Werte	Standardabweichung Status Lüftung [mV] Bad (EG rechts)	Sensor ZL5B
ZL6K_s	15min-Werte	Standardabweichung Status Lüftung [mV] Küche (EG links)	Sensor ZL6K
ZL6B_s	15min-Werte	Standardabweichung Status Lüftung [mV] Bad (EG links)	Sensor ZL6B
P1_s	15min-Werte	Standardabweichung [W/m ²]	Sensor P1
P2_s	15min-Werte	Standardabweichung [W/m ²]	Sensor P2
ZL1_Leistung	15min-Werte	Verbrauchsleistung Lüftung in W (DG rechts)	= 50W für 751 < ZL1_m < 1250 sonst = 0W
ZL2_Leistung	15min-Werte	Verbrauchsleistung Lüftung in W (DG links)	= 50W für 751 < ZL2_m < 1250 sonst = 0W
ZL3K_Leistung	15min-Werte	Verbrauchsleistung Lüftung in W Küche (OG rechts)	= 0W für 0 < ZL3K_m < 750 (=0 m ³ /h) = 16W für 750 < ZL3K_m < 1250 (=45 m ³ /h) = 22W für 1250 < ZL3K_m < 1700 (=60 m ³ /h) = 44W für 1700 < ZL3K_m (=120 m ³ /h)
ZL3B_Leistung	15min-Werte	Verbrauchsleistung Lüftung in W Bad (OG rechts)	= 0W für 0 < ZL3B_m < 750 = 16W für 750 < ZL3B_m < 1250 = 22W für 1250 < ZL3B_m < 1700 = 44W für 1700 < ZL3B_m
ZL4K_Leistung	15min-Werte	Verbrauchsleistung Lüftung in W Küche (OG links)	= 0W für 0 < ZL4K_m < 750 = 16W für 750 < ZL4K_m < 1250 = 22W für 1250 < ZL4K_m < 1700 = 44W für 1700 < ZL4K_m
ZL4B_Leistung	15min-Werte	Verbrauchsleistung Lüftung in W Bad (OG links)	= 0W für 0 < ZL4B_m < 750 = 16W für 750 < ZL4B_m < 1250 = 22W für 1250 < ZL4B_m < 1700 = 44W für 1700 < ZL4B_m

Bezeichnung	Tabelle	Beschreibung	Herkunft
ZL5K_Leistung	15min-Werte	Verbrauchsleistung Lüftung in W Küche (EG rechts)	= 0W für $0 < ZL5K_m < 750$ = 16W für $750 < ZL5K_m < 1250$ = 22W für $1250 < ZL5K_m < 1700$ = 44W für $1700 < ZL5K_m$
ZL5B_Leistung	15min-Werte	Verbrauchsleistung Lüftung in W Bad (EG rechts)	= 0W für $0 < ZL5B_m < 750$ = 16W für $750 < ZL5B_m < 1250$ = 22W für $1250 < ZL5B_m < 1700$ = 44W für $1700 < ZL5B_m$
ZL6K_Leistung	15min-Werte	Verbrauchsleistung Lüftung in W Küche (EG links)	= 0W für $0 < ZL6K_m < 750$ = 16W für $750 < ZL6K_m < 1250$ = 22W für $1250 < ZL6K_m < 1700$ = 44W für $1700 < ZL6K_m$
ZL6B_Leistung	15min-Werte	Verbrauchsleistung Lüftung in W Bad (EG links)	= 0W für $0 < ZL6B_m < 750$ = 16W für $750 < ZL6B_m < 1250$ = 22W für $1250 < ZL6B_m < 1700$ = 44W für $1700 < ZL6B_m$
T_DG_r	Stundenwerte	mittlere Wohnungslufttemperatur in °C	= Mittelwert [TL11_m bis TL14_m] Stundenwerte
T_DG_r	Tageswerte	mittlere Wohnungslufttemperatur in °C	= Tagesmittelwert T_DG_r Stundenwerte
T_DG_r	Monatswerte	mittlere Wohnungslufttemperatur in °C	= Monatsmittelwert T_DG_r Tageswerte
T_DG_l	Stundenwerte	mittlere Wohnungslufttemperatur in °C	= Mittelwert [TL22_m bis TL24_m] Stundenwerte
T_DG_l	Tageswerte	mittlere Wohnungslufttemperatur in °C	= Tagesmittelwert T_DG_l Stundenwerte
T_DG_l	Monatswerte	mittlere Wohnungslufttemperatur in °C	= Monatsmittelwert T_DG_l Tageswerte
T_OG_r	Stundenwerte	mittlere Wohnungslufttemperatur in °C	= Mittelwert [TL31_m, TL34_m, TL35_m] Stundenwerte
T_OG_r	Tageswerte	mittlere Wohnungslufttemperatur in °C	= Tagesmittelwert T_OG_r Stundenwerte
T_OG_r	Monatswerte	mittlere Wohnungslufttemperatur in °C	= Monatsmittelwert T_OG_r Tageswerte
T_OG_l	Stundenwerte	mittlere Wohnungslufttemperatur in °C	= Mittelwert [TL43_m, TL44_m] Stundenwerte
T_OG_l	Tageswerte	mittlere Wohnungslufttemperatur in °C	= Tagesmittelwert T_OG_l Stundenwerte
T_OG_l	Monatswerte	mittlere Wohnungslufttemperatur in °C	= Monatsmittelwert T_OG_l Tageswerte
T_EG_r	Stundenwerte	mittlere Wohnungslufttemperatur in °C	= Mittelwert [TL51_m bis TL55_m] Stundenwerte
T_EG_r	Tageswerte	mittlere Wohnungslufttemperatur in °C	= Tagesmittelwert T_EG_r Stundenwerte
T_EG_r	Monatswerte	mittlere Wohnungslufttemperatur in °C	= Monatsmittelwert T_EG_r Tageswerte
T_EG_l	Stundenwerte	mittlere Wohnungslufttemperatur in °C	= Mittelwert [TL61_m bis TL65_m] Stundenwerte
T_EG_l	Tageswerte	mittlere Wohnungslufttemperatur in °C	= Tagesmittelwert T_EG_l Stundenwerte
T_EG_l	Monatswerte	mittlere Wohnungslufttemperatur in °C	= Monatsmittelwert T_EG_l Tageswerte
T_Keller	Stundenwerte	mittlere Kellerlufttemperatur in °C	= Mittelwert [TL71_m bis TL73_m] Stundenwerte
T_Keller	Tageswerte	mittlere Kellerlufttemperatur in °C	= Tagesmittelwert T_Keller Stundenwerte
T_Keller	Monatswerte	mittlere Kellerlufttemperatur in °C	= Monatsmittelwert T_Keller Tageswerte









Anhänge – A4 – Meßdatenbank MF-NEH Essen (diagonale Grundrissteilung) 5.15

